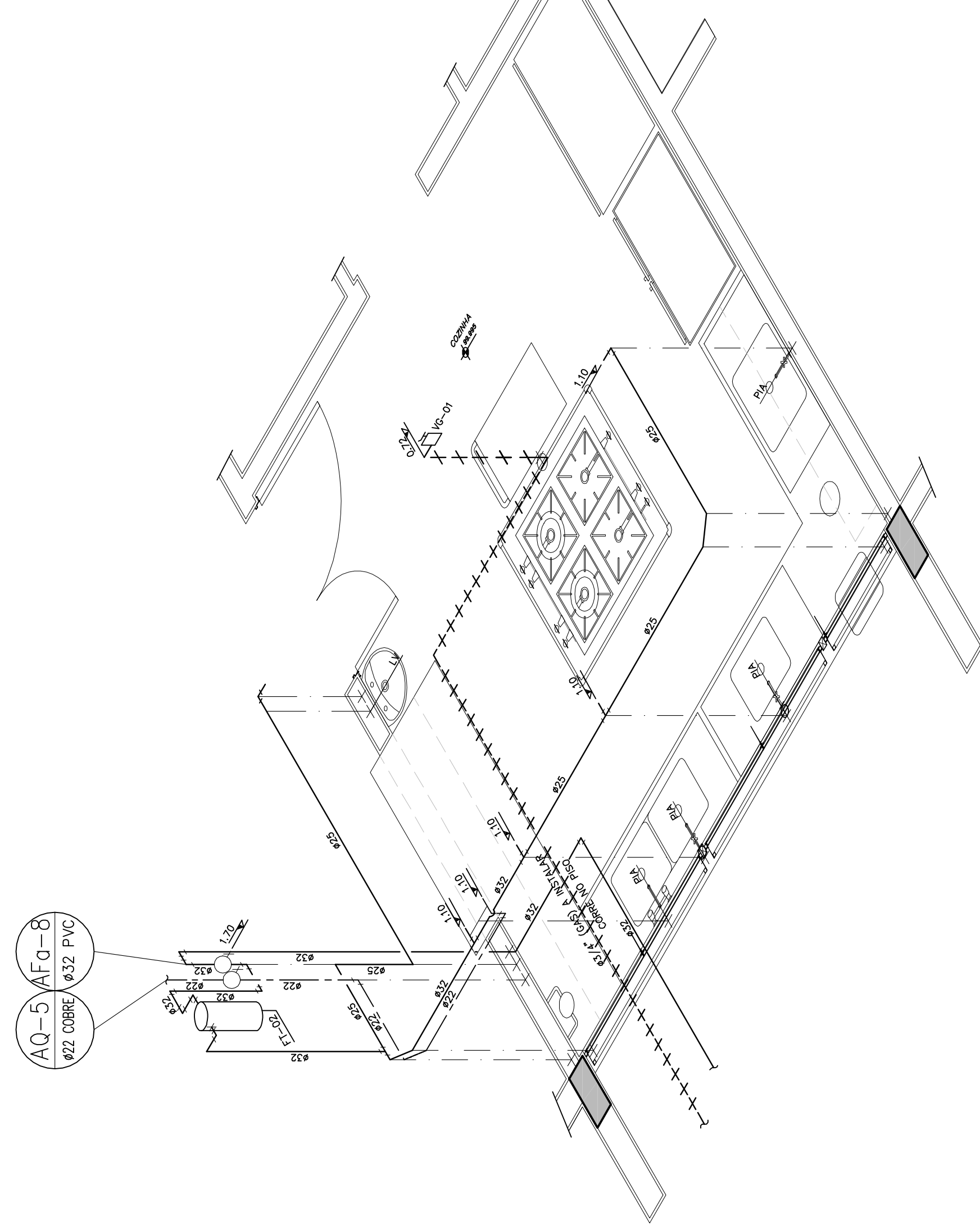
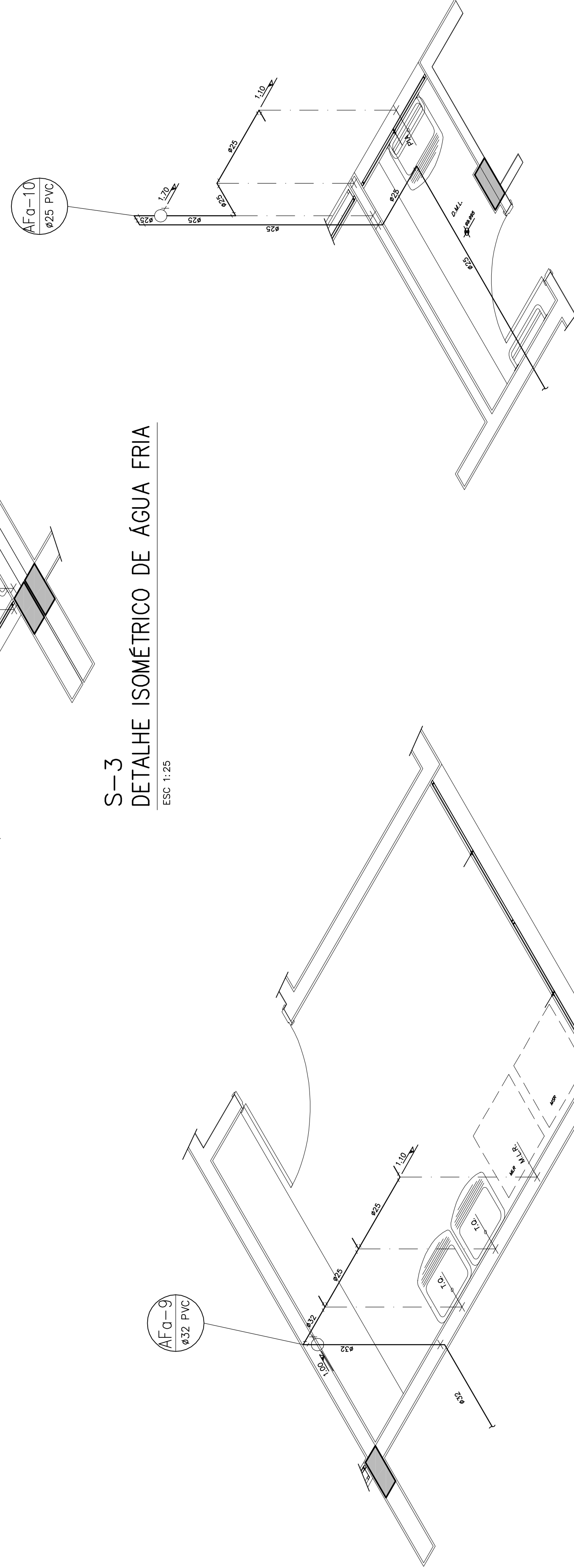


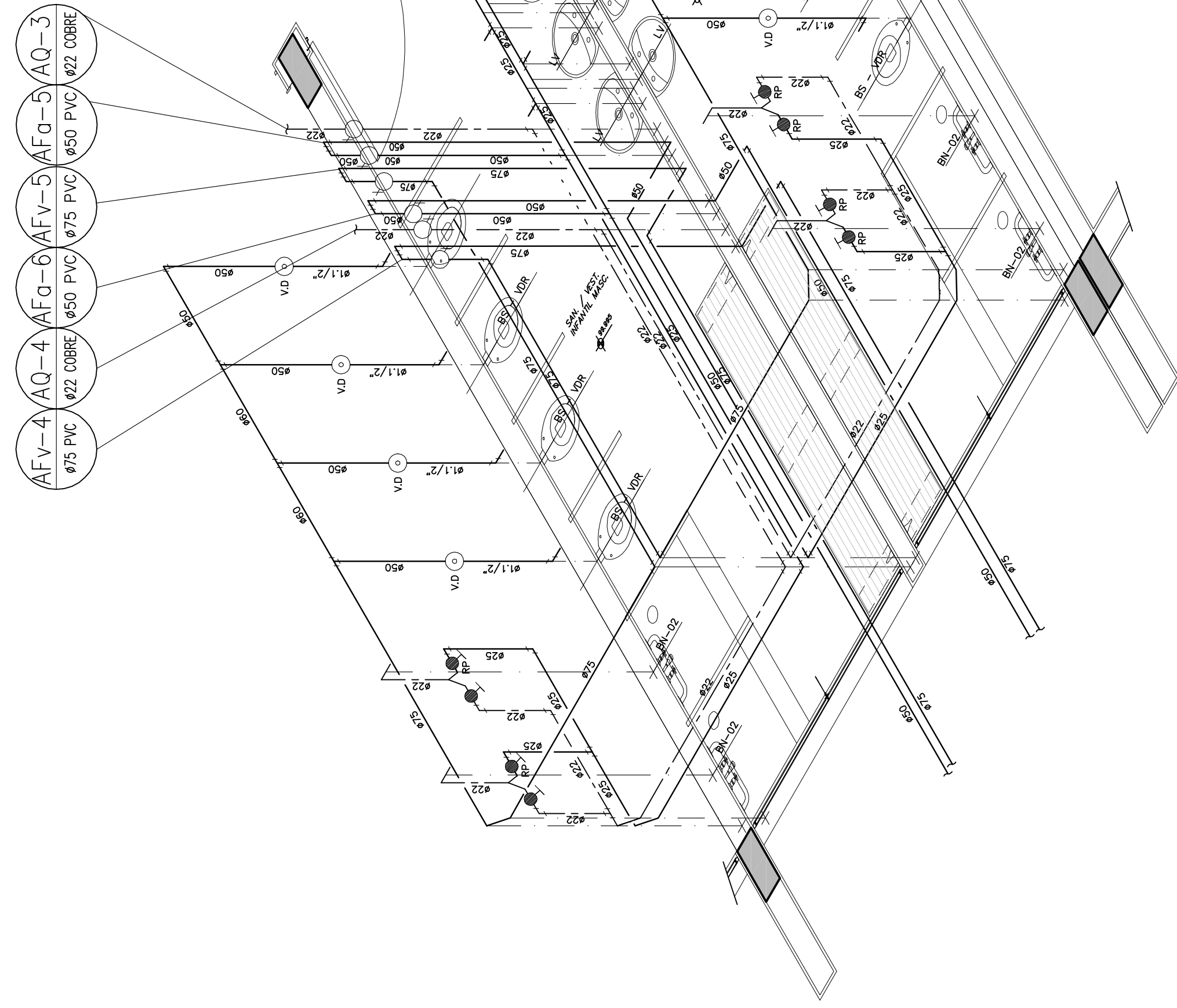
S-2
DETALHE ISOMÉTRICO DE ÁGUA FRIA
ESC 1:25



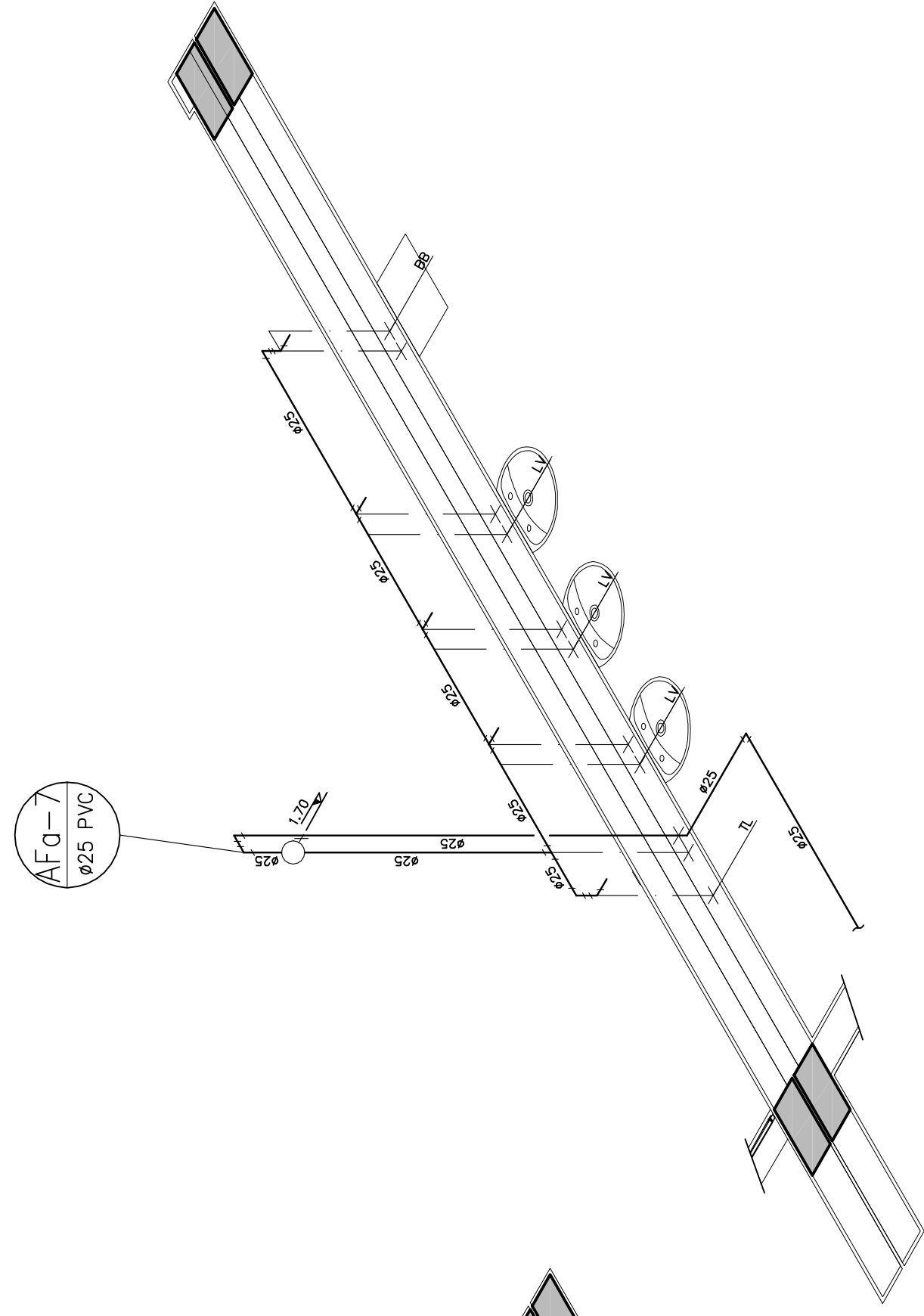
S-5
DETALHE ISOMÉTRICO DE ÁGUA FRIA
ESC 1:25



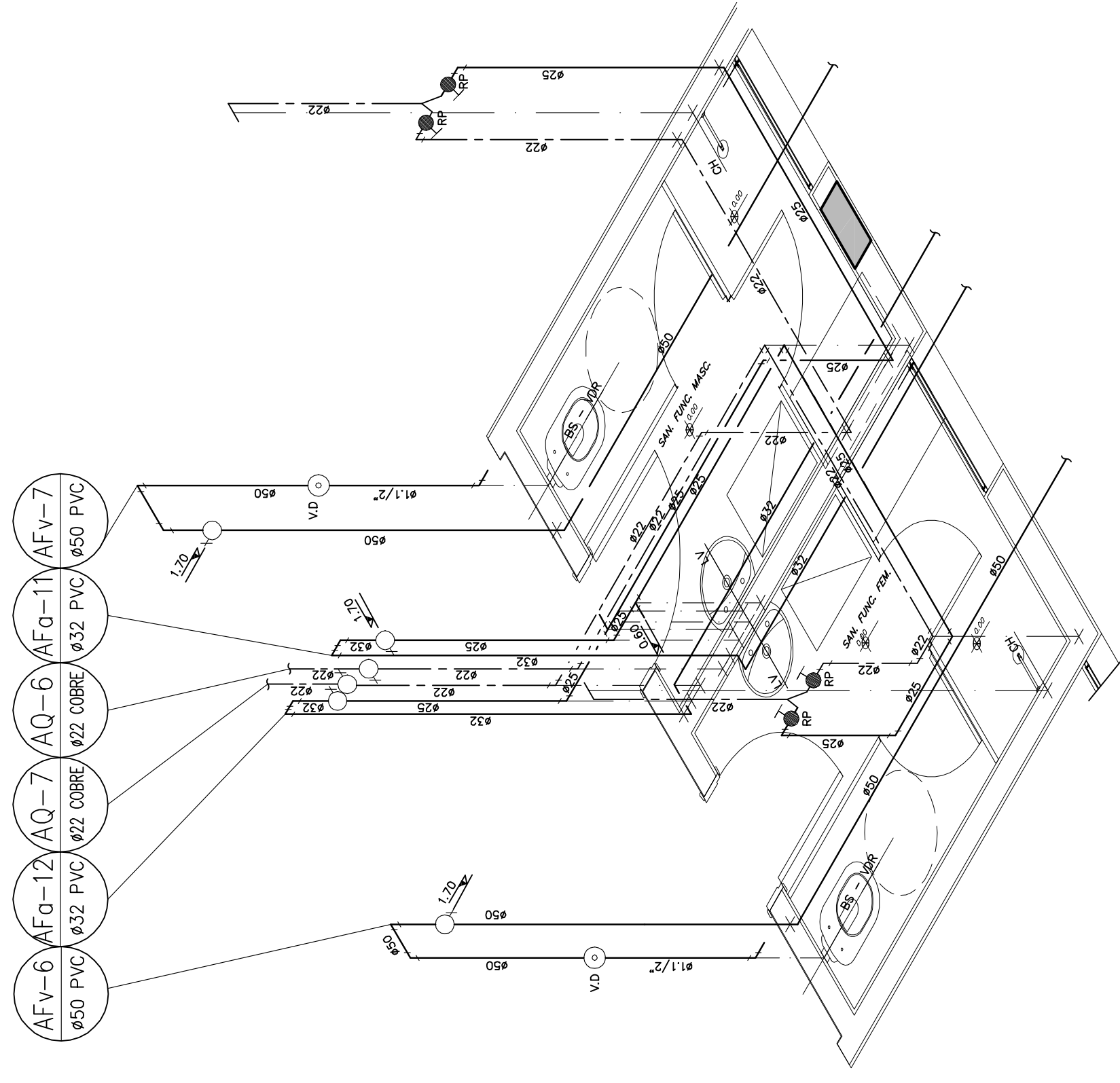
S-7
DETALHE ISOMÉTRICO DE ÁGUA FRIA
ESC 1:25



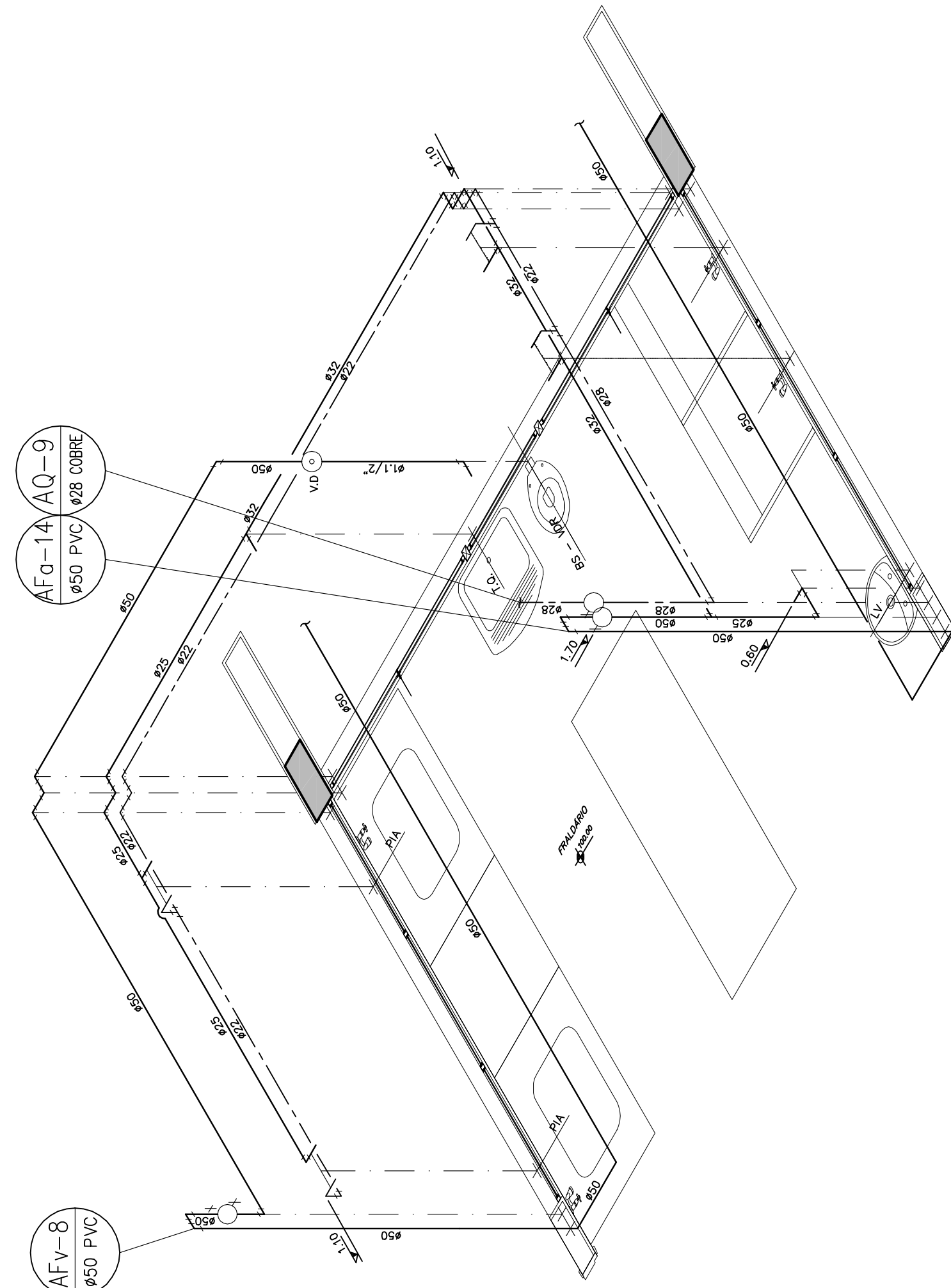
S-3
DETALHE ISOMÉTRICO DE ÁGUA FRIA
ESC 1:25



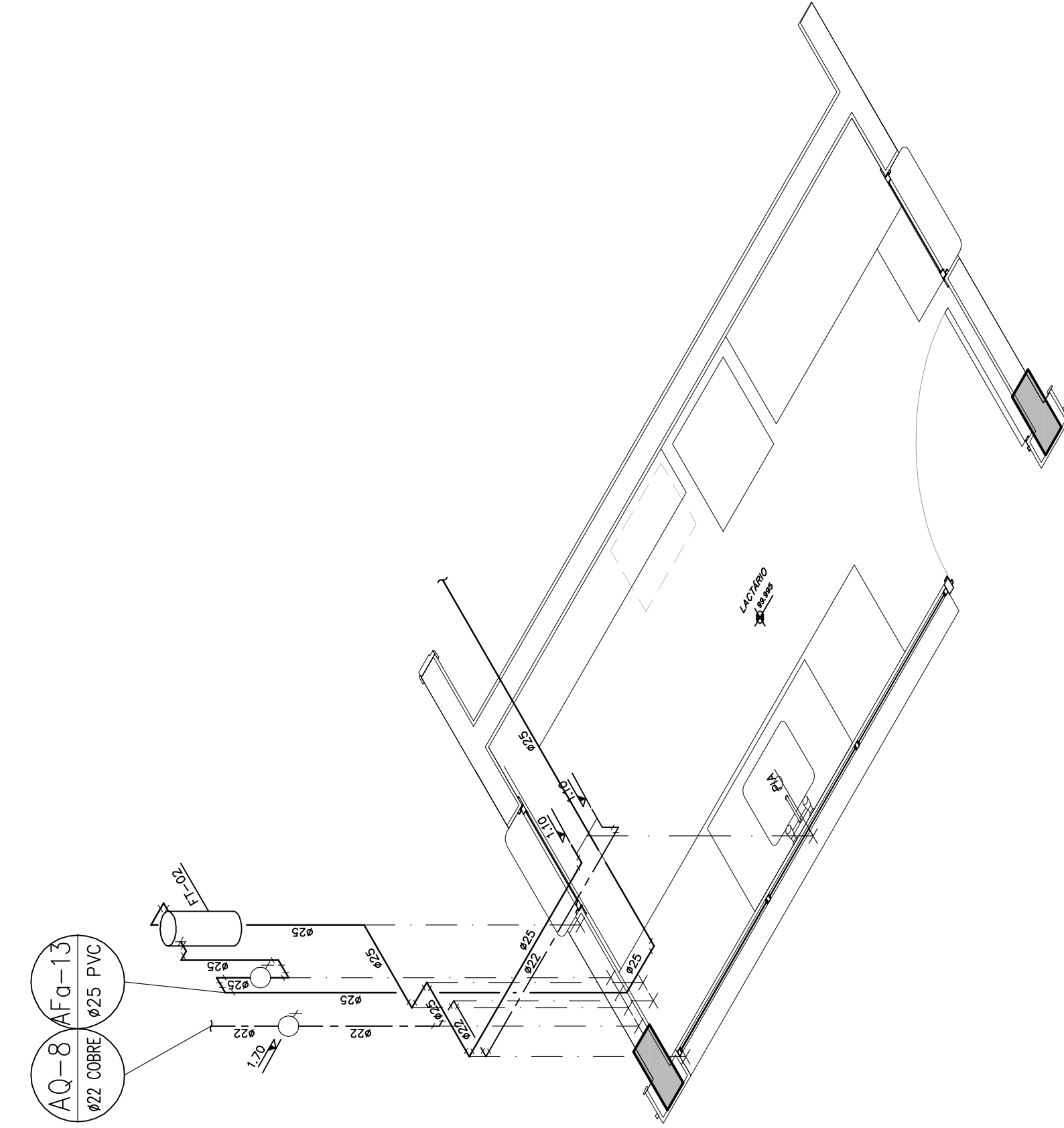
S-4
DETALHE ISOMÉTRICO DE ÁGUA FRIA
ESC 1:25



S-8
DETALHE ISOMÉTRICO DE ÁGUA FRIA
ESC 1:25



S-10
DETALHE ISOMÉTRICO DE ÁGUA FRIA
ESC 1:25



S-9
DETALHE ISOMÉTRICO DE ÁGUA FRIA
ESC 1:25

[illegible]

LEGENDA

— TUBULAÇÃO DE ÁGUA FRIA
— TUBULAÇÃO DE ÁGUA QUENTE

○ ○ INDICAÇÃO COLUNA DE ÁGUA FRIA
○ ○ DIÂMETRO em mm

○ ○ INDICAÇÃO COLUNA DE ÁGUA QUENTE
○ ○ DIÂMETRO em mm

○ REGISTRO DE GAVETA

○ VALVULA DE DESCARGA

— SECCIONAMENTO DE TUBULAÇÃO

— TORNEIRA DE LAVAGEM

BS BACIA SANITÁRIA
LV LAVATÓRIO
TL TORNEIRA DE LAVAGEM

PI PIA
FI FILTRO
TO TANQUE

BN-02 DUCHA MANUAL

NOTAS

- 1) MATERIAL DAS TUBULAÇÕES
ÁGUA FRIA: PVC
- 2) BACIA SANITÁRIA COM VOLUME DE DESCARGA
REDUZIDO (VDR=6LITROS).
- 3) LAVATÓRIO COM TORNEIRA DE PRESSÃO COM RESTRITOR
DE VAZÃO (MÁXIMO = 6L/MN).
- 4) VALVULA DE DESCARGA COM REGISTRO INCORPORADO.